








UTILIZZO

Il gocciolatoio NOR curvabile è progettato per proteggere i bordi di balconi e terrazze esposti alle intemperie. Grazie alla sua forma, canalizza efficacemente l'acqua lontano dal muro, prevenendo la corrosione della facciata. Differisce dal gocciolatoio NOR per la sua curvabilità. Questo tipo di gocciolatoio può essere curvato anche manualmente per adattarsi a superfici curve o irregolari, permettendo una posa più versatile.

SPECIFICHE TECNICHE

Materiale: Alluminio
Lunghezza barra: 2,7 m

Finiture disponibili

- | | | |
|--|--|--|
|  Alluminio da verniciare |  Testa di moro RAL 8019 |  Alluminio satinato |
|  Bianco RAL 9010 |  Antracite | |
|  Grigio chiaro RAL 7038 |  Grigio metallizzato | |

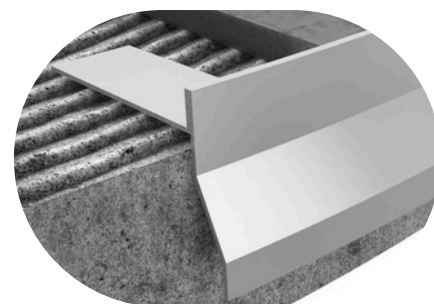
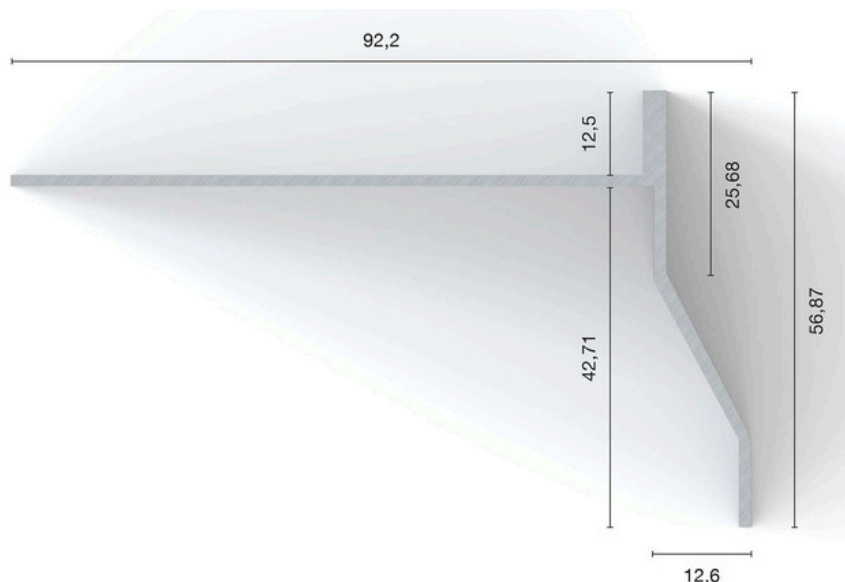
Profilo NOR curvabile



Giunzione NOR curvabile



CARATTERISTICHE TECNICHE



Esempio di installazione

Dimensioni

Lunghezza: 92,2 mm
Altezza totale: 56,87 mm
Spessore superiore: 12,5 mm
Spessore laterale: 12,6 mm
Profondità laterale: 42,71 mm
Altezza sezione interna: 25,68 mm

Verniciatura dei Profili Gocciolatoi

Per garantire massima qualità, resistenza e durata nel tempo, i profili gocciolatoi vengono sottoposti a un accurato processo di verniciatura. Il trattamento inizia con un **fosfosgrassaggio**, che elimina impurità e migliora l'adesione della vernice, seguito da due fasi di **risciacquo**, prima con **acqua di rete** e poi con **acqua demineralizzata**, per assicurare una superficie perfettamente pulita. Dopo l'**asciugatura**, i profili vengono rivestiti con **polveri di finitura certificate QUALICOAT**, sinonimo di eccellenza e affidabilità nel settore. La successiva **polimerizzazione** a elevate temperature conferisce al rivestimento resistenza meccanica e chimica. Infine, ogni profilo viene sottoposto a un rigoroso **controllo qualità**, garantendo un risultato impeccabile e duraturo.

MANUTENZIONE

Gocciolatoio NOR curvabile per sezione tonda non necessita di particolari manutenzioni; per quanto riguarda la sua pulizia si consiglia di utilizzare normali prodotti ad uso domestico.

ISTRUZIONI PER LA POSA DEI PROFILI GOCCIOLATOIO NOR CURVABILE

1. Applicazione dell'Impermeabilizzazione:

- Iniziare con l'applicazione di uno strato di impermeabilizzazione sulla superficie del massetto. Utilizzare una guaina liquida o una membrana per garantire una protezione completa contro le infiltrazioni d'acqua. Assicurarsi che il materiale sia steso in modo uniforme e copra tutta l'area in cui sarà posato il profilo.

2. Posizionamento del Profilo e Incollaggio:

- Posizionare il profilo gocciolatoio sulla superficie impermeabilizzata. Utilizzare un collante per ceramiche per fissarlo saldamente al massetto.
 - Distanza dal bordo del massetto: mantenere circa 1 cm di spazio tra il profilo e il bordo del massetto.
 - Distanza tra i profili: lasciare circa 0,5 cm di distanza tra il profilo gocciolatoio e gli angolari o altre strutture circostanti, per consentire un'installazione corretta e sicura.

3. Sigillatura della Tranciatura:

- Dopo aver posato il profilo, procedere con la sigillatura della tranciatura. Utilizzare una bandella impermeabilizzante per sigillare completamente le giunture tra il profilo e le altre superfici. Questo passaggio è fondamentale per garantire un'impermeabilità ottimale e prevenire infiltrazioni d'acqua nelle aree circostanti.

4. Posa delle Ceramiche:

- Una volta fissato il profilo, procedere con l'incollaggio delle ceramiche. Seguire le istruzioni del produttore per una posa stabile e duratura. Assicurarsi che le piastrelle siano posate correttamente, rispettando le distanze e utilizzando il giusto tipo di adesivo.