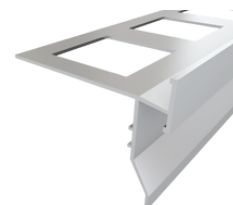


UTILIZZO

Il gocciolatoio TOP è progettato per proteggere i bordi di balconi e terrazze esposti agli agenti atmosferici. Grazie alla sua struttura, canalizza l'acqua lontano dalla parete, prevenendo la corrosione della facciata.

A differenza del modello NOR, il gocciolatoio TOP è dotato di fori ad asola che consentono l'evacuazione dell'acqua che potrebbe filtrare sotto la piastrella.

Profilo TOP










SPECIFICHE TECNICHE

Materiale: Alluminio

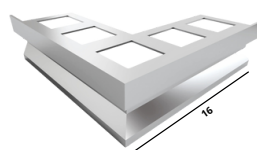
Lunghezza barra: 2,7 m

Misura lato Angolari: 16 cm

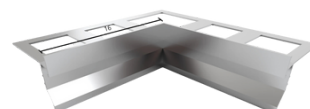
Finiture disponibili

- | | | |
|--|--|--|
|  Alluminio da verniciare |  Testa di moro RAL 8019 |  Alluminio satinato |
|  Bianco RAL 9010 |  Antracite | |
|  Grigio chiaro RAL 7038 |  Grigio metallizzato | |

Angolare esterno TOP



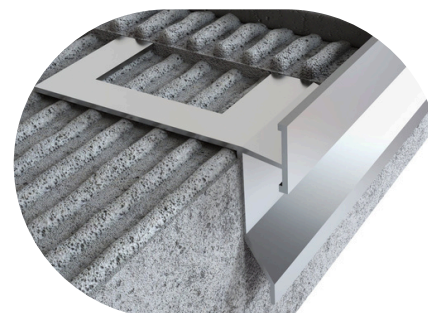
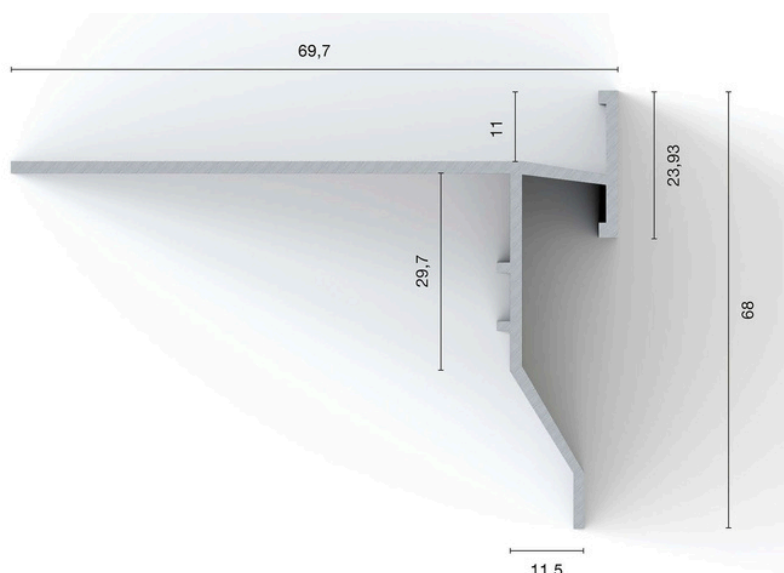
Angolare interno TOP



Giunzione TOP



CARATTERISTICHE TECNICHE



Esempio di installazione

Dimensioni

Lunghezza: 69,7 mm

Altezza: 68 mm

Spessore superiore: 11 mm

Spessore laterale: 11,5 mm

Profondità interna: 29,7 mm

Altezza interna: 23,93 mm

Verniciatura dei Profili Gocciolatoi

Per garantire massima qualità, resistenza e durata nel tempo, i profili gocciolatoi vengono sottoposti a un accurato processo di verniciatura. Il trattamento inizia con un **fosfosgrassaggio**, che elimina impurità e migliora l'adesione della vernice, seguito da due fasi di **risciacquo**, prima con **acqua di rete** e poi con **acqua demineralizzata**, per assicurare una superficie perfettamente pulita. Dopo l'**asciugatura**, i profili vengono rivestiti con **polveri di finitura certificate QUALICOAT**, sinonimo di eccellenza e affidabilità nel settore. La successiva **polimerizzazione** a elevate temperature conferisce al rivestimento resistenza meccanica e chimica. Infine, ogni profilo viene sottoposto a un rigoroso **controllo qualità**, garantendo un risultato impeccabile e duraturo.

MANUTENZIONE

Gocciolatoio TOP non necessita di particolari manutenzioni; per quanto riguarda la sua pulizia si consiglia di utilizzare normali prodotti ad uso domestico.

ISTRUZIONI PER LA POSA DEI PROFILI GOCCIOLATOIO TOP

1. Applicazione dell'Impermeabilizzazione:

- Iniziare con l'applicazione di uno strato di impermeabilizzazione sulla superficie del massetto. Utilizzare una guaina liquida o una membrana per garantire una protezione completa contro le infiltrazioni d'acqua. Assicurarsi che il materiale sia steso in modo uniforme e copra tutta l'area in cui sarà posato il profilo.

2. Posizionamento del Profilo e Incollaggio:

- Posizionare il profilo gocciolatoio sulla superficie impermeabilizzata. Utilizzare un collante per ceramiche per fissarlo saldamente al massetto.
 - Distanza dal bordo del massetto: mantenere circa 1 cm di spazio tra il profilo e il bordo del massetto.
 - Distanza tra i profili: lasciare circa 0,5 cm di distanza tra il profilo gocciolatoio e gli angolari o altre strutture circostanti, per consentire un'installazione corretta e sicura.

3. Sigillatura della Tranciatura:

- Dopo aver posato il profilo, procedere con la sigillatura della tranciatura. Utilizzare una bandella impermeabilizzante per sigillare completamente le giunture tra il profilo e le altre superfici. Questo passaggio è fondamentale per garantire un'impermeabilità ottimale e prevenire infiltrazioni d'acqua nelle aree circostanti.

4. Posa delle Ceramiche:

- Una volta fissato il profilo, procedere con l'incollaggio delle ceramiche. Seguire le istruzioni del produttore per una posa stabile e duratura. Assicurarsi che le piastrelle siano posate correttamente, rispettando le distanze e utilizzando il giusto tipo di adesivo.