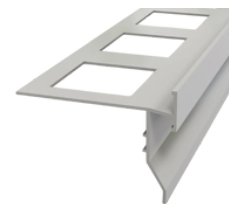


## UTILIZZO

Il gocciolatoio TOP in PVC è progettato per proteggere i bordi di balconi e terrazze esposti agli agenti atmosferici. Grazie alla sua struttura, canalizza l'acqua lontano dalla parete, prevenendo la corrosione della facciata.

Il gocciolatoio TOP è dotato di fori ad asola che consentono l'evacuazione dell'acqua che potrebbe filtrare sotto la piastrella.

Profilo TOP



Giunzione TOP




## SPECIFICHE TECNICHE

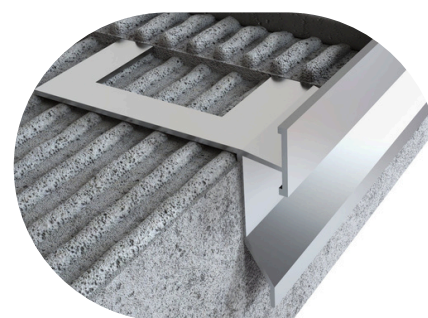
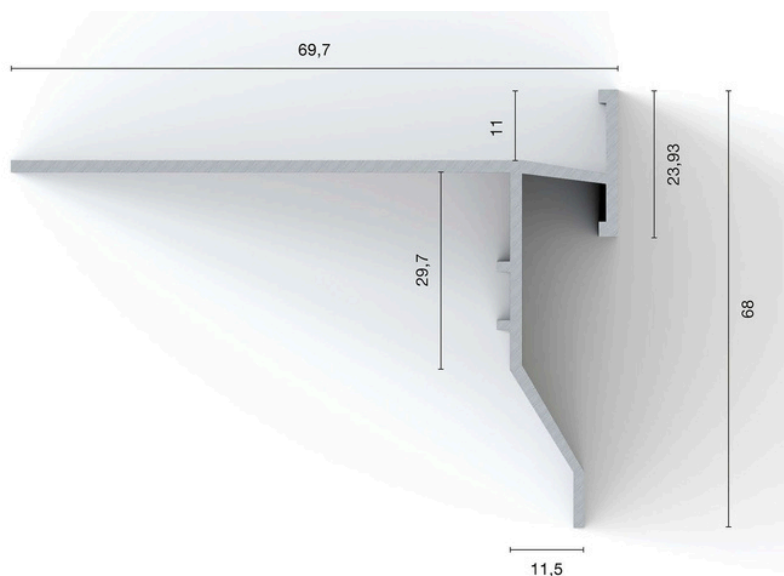
Materiale: Alluminio

Lunghezza barra: 2,6 m

### Finiture disponibili

-  **Bianco RAL 9010**
-  **Grigio chiaro RAL 7038**

## CARATTERISTICHE TECNICHE



Esempio di installazione

### Dimensioni

Lunghezza: 69,7 mm

Altezza: 68 mm

Spessore superiore: 11 mm

Spessore laterale: 11,5 mm

Profondità interna: 29,7 mm

Altezza interna: 23,93 mm

## MANUTENZIONE

**Gocciolatoio TOP in PVC** non necessita di particolari manutenzioni; per quanto riguarda la sua pulizia si consiglia di utilizzare normali prodotti ad uso domestico.

## ISTRUZIONI PER LA POSA DEI PROFILI GOCCIOLATOIO TOP in PVC

### 1. Applicazione dell'Impermeabilizzazione:

- Iniziare con l'applicazione di uno strato di impermeabilizzazione sulla superficie del massetto. Utilizzare una guaina liquida o una membrana per garantire una protezione completa contro le infiltrazioni d'acqua. Assicurarsi che il materiale sia steso in modo uniforme e copra tutta l'area in cui sarà posato il profilo.

### 2. Posizionamento del Profilo e Incollaggio:

- Posizionare il profilo gocciolatoio sulla superficie impermeabilizzata. Utilizzare un collante per ceramiche per fissarlo saldamente al massetto.
  - Distanza dal bordo del massetto: mantenere circa 1 cm di spazio tra il profilo e il bordo del massetto.
  - Distanza tra i profili: lasciare circa 0,5 cm di distanza tra il profilo gocciolatoio e gli angolari o altre strutture circostanti, per consentire un'installazione corretta e sicura.

### 3. Sigillatura della Tranciatura:

- Dopo aver posato il profilo, procedere con la sigillatura della tranciatura. Utilizzare una bandella impermeabilizzante per sigillare completamente le giunture tra il profilo e le altre superfici. Questo passaggio è fondamentale per garantire un'impermeabilità ottimale e prevenire infiltrazioni d'acqua nelle aree circostanti.

### 4. Posa delle Ceramiche:

- Una volta fissato il profilo, procedere con l'incollaggio delle ceramiche. Seguire le istruzioni del produttore per una posa stabile e duratura. Assicurarsi che le piastrelle siano posate correttamente, rispettando le distanze e utilizzando il giusto tipo di adesivo.