

UTILIZZO

Profilo in acciaio inox a sezione quadra, progettato per rifinire e proteggere angoli esterni e bordi di rivestimenti e pavimenti.

Realizzato in acciaio inox AISI 304, offre elevata resistenza alla corrosione, ideale per ambienti interni ed esterni.

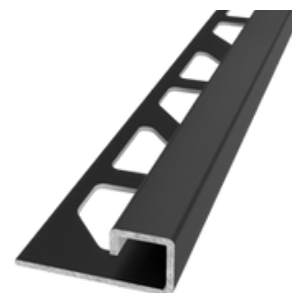
SPECIFICHE TECNICHE

Materiale: Acciaio INOX AISI 304

Finitura: Satinata

Spessore per Mattonella: 8 mm, 10 mm, 12 mm

Lunghezza Barra: 2,5 m



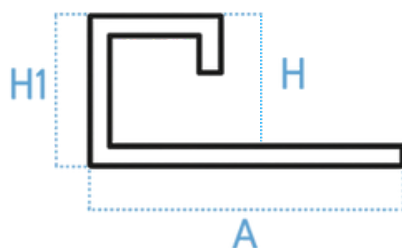
Nero opaco

Finiture disponibili



Nero opaco

CARATTERISTICHE TECNICHE



MOD.	A*	H*	H1*
8mm	29	8	9
10mm	26	10	11
12mm	30	12	13

*MISURE IN MILLIMETRI