

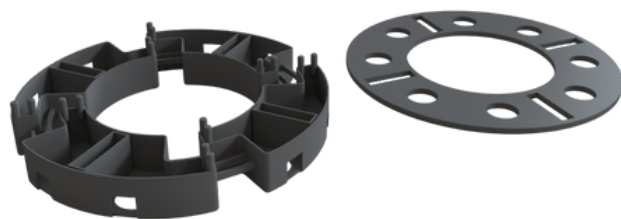
UTILIZZO

Supporto per Quadrotto

Soluzione rapida per piastrelle di grandi formati e pavimenti flottanti, garantendo sempre una posa perfettamente.

Livellatore per Pavimenti

Massa cementizia pronta all'uso per uniformare sottofondi, anche su ceramica esistente. Alta fluidità, asciugatura rapida e superficie liscia, senza crepe né bolle, ideale prima di piastrelle, parquet o vinilico.





Supporto per quadrotto e Livellatore

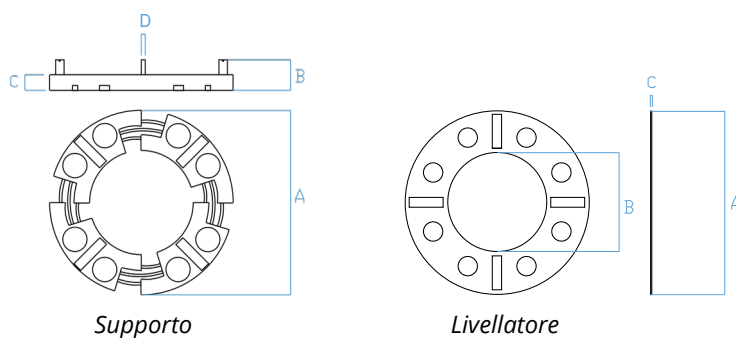
SPECIFICHE TECNICHE

Materiale: Plastico rigenerato

Colore: Nero

COD.	MOD.*		
SQ00-01	Supporto	260	0,032 kg/pz
LV03-01	Livellatore	500	0,030 kg/pz

CARATTERISTICHE TECNICHE

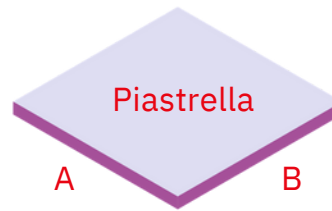


MOD.	A*	B*	C*	D*
Supporto	15,2	2,7	1,4	0,4
Livellatore	15,2	8,0	0,3	--

*MISURE IN CENTIMETRI

NUMERO SUPPORTO PER QUADROTTI CONSUMO PER m²

A													
10	121												
20	66	36											
30	55	30	25										
40	44	24	20	16									
50	33	18	15	12	9								
60	33	18	15	12	9	9							
70	33	18	15	12	9	9	9						
80	33	18	15	12	9	9	9	9					
90	33	18	15	12	9	9	9	9	9				
100	22	12	10	8	6	6	6	6	6	4			
120	22	12	10	8	6	6	6	6	6	4	4		
cm	10	20	30	40	50	60	70	80	90	100	120	B	



Attenzione: I valori riportati nella tabella sono da considerarsi indicativi e frutto di una stima. Il consumo effettivo può variare in funzione delle caratteristiche specifiche del progetto e delle modalità di posa.

UTILIZZO SUPPORTI POSA TRADIZIONALE

La posa tradizionale si usa generalmente con piastrelle quadrate ed è la più utilizzata. Viene posizionato un supporto per ogni angolo della piastrella, ciascuna viene posata affiancata alle altre.

Formula: $(L : l + 1) \times (W : w + 1)$

L = lato 1 della stanza in metri
l = lato 1 della piastrella in metri
W = lato 2 della stanza in metri
w = lato 2 della piastrella in metri

