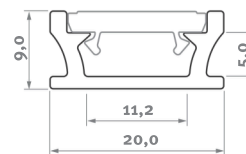




UTILIZZO

Profilo da incasso – per l'illuminazione di pavimenti, illuminazione decorativa (bagni, uffici, alberghi).



Metodi di assemblaggio



Profili per LED

	Bianco (verniciato RAL9016)	Nero (verniciato RAL9005 opaco)	Argento (anodizzato)
Colori del profilo			
1,0 m	10-1571-10	10-1575-10	10-1574-10
2,0 m	10-1571-20	10-1575-20	10-1574-20
3,0 m	10-1571-30	10-1575-30	10-1574-30
Larghezza della striscia LED (mm)	10 mm		

Covers "Forte" (montato dall'alto, snap-on)

Milky(PC)	
1,0 m	10-0011-10
2,0 m	10-0011-20
3,0 m	10-0011-30
	PMMA 18%

Tappi finali (plastica)

CON FORO			SENZA FORO		
BIANCO	NERO	ARGENTO	BIANCO	NERO	ARGENTO
ALU 12-0145-10			ALU 12-0145-11		

Potenza massima dissipata delle sorgenti luminose a LED

Per la temperatura del profilo 55° C		Per la temperatura del profilo 65° C	
CON COVER	SENZA COVER	CON COVER	SENZA COVER
17,3 W	17,7 W	23,5 W	24 W

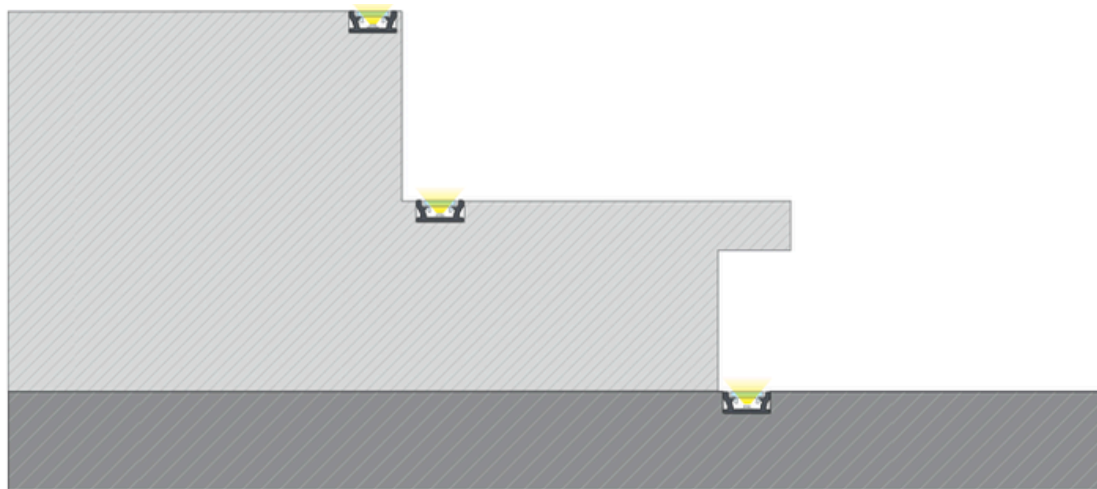
Impermeabilità	Carichi statici	Resistenza dinamica
Grado di protezione IP54 (secondo la norma PN-EN 60529:2003)	1,5 kN	Grado di protezione IK08 o IK07 per IP54 (secondo la norma PN-EN 50102:2001).

Guarnizione impermeabile per strip LED

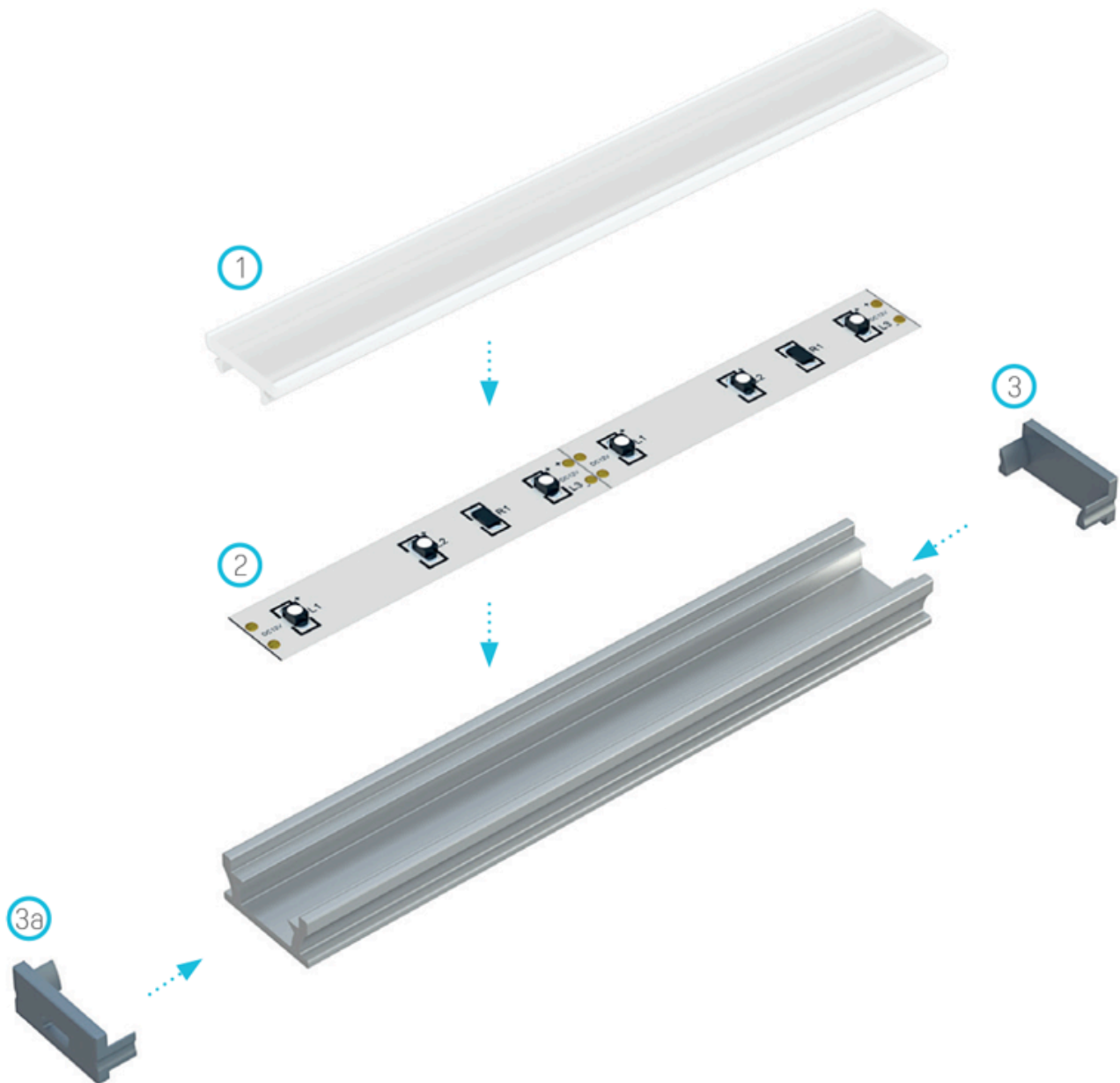
Guarnizioni finalizzate a prevenire l'accesso di umidità nella striscia LED.
Istruzioni di montaggio del profilo "Zeno" con diffusore calpestabile.



Effetto finale del montaggio del profilo "Zeno" con diffusore calpestabile.



Metodo di montaggio dei profili "Zeno" all'interno dei fori fresati, in base all'esempio delle scale.



Schema di montaggio degli elementi del sistema di illuminazione con l'uso del profilo "Zeno" e (1) del diffusore calpestabile, (2) di due strisce LED, (3) del tappo senza foro, (3a) del tappo con foro.

Metodi di installazione di una cover (Forte)



1. Inserire un lato della cover nella scanalatura del profilo, premendolo con decisione.
2. Applicare pressione per agganciare l'altro lato della cover.
3. L'installazione della cover richiede una certa forza a causa della guarnizione sui lati.
Modifica il grado di impermeabilità del profilo da IP20 a IP54 (cover standard rispetto a una cover "Forte"). È inoltre possibile applicare del silicone per essere sicuri al 100% che non entri umidità nel circuito con protezione IP67.



La cover "Forte" per profili è realizzata con un materiale più spesso e le parti inferiori che sostengono la cover nel profilo sono più larghe, permettendoti di camminarci sopra senza alcuna preoccupazione. Inoltre, grazie alla sua impermeabilità, è possibile progettare spettacolari illuminazioni da pavimento nel tuo bagno.